

# POSOM-plan

## Plan för psykiskt och socialt omhändertagande, krisstöd, i samband med allvarlig händelse

---

Antagen av:	Kommunfullmäktige 2022-06-08 § 49
Dokumentkategori:	Styrdokument
Dokumenttyp:	Plan



## Innehållsförteckning

<b>POSOM – psykiskt och socialt omhändertagande.....</b>	<b>2</b>
Organisation och samverkan med andra .....	2
Planering, utbildning och övning .....	3

## POSOM – psykiskt och socialt omhändertagande

POSOM är en resurs för psykiskt och socialt omhändertagande av människor när extraordinära händelser medför att de ordinarie resurserna inte räcker till. POSOM är en del av kommunens krisledningsorganisation som ytterst regleras av *Lagen (2006:544) om kommuners och regioners åtgärder inför och vid extraordinära händelser i fredstid och höjd beredskap*.

Vid större och akuta krissituationer där ett flertal personer och anhöriga drabbas inom eller utanför kommunens geografiska område ska psykiskt och socialt omhändertagande (POSOM) säkerställas. För att klara dessa insatser finns en POSOM-grupp. Den viktigaste uppgiften för POSOM-gruppen är att erbjuda krisstöd i form av psykiskt och socialt omhändertagande till de drabbade som behöver stöd, men inte är i behov av hälso- och sjukvårdsinsatser. POSOM-gruppen kan även agera när invånare i Trosa kommun är inblandade i större olyckor på annan ort.

POSOM-gruppen ska bidra med ett medmänskligt stöd men kan även hjälpa till, med stöd av kommunens krisledningsstab, att lösa praktiska frågor som är relaterade till händelsen, till exempel att ordna samlingsplats. Krisstödet ersätter inte normal stödjande verksamhet för människor i kris.

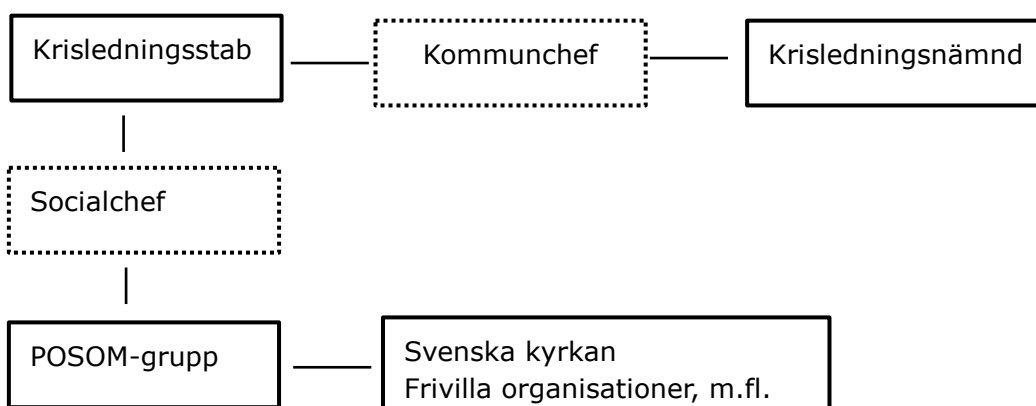
POSOM-gruppen ska aktiveras:

- när den ordinarie verksamhetens befintliga resurser inte räcker till för att lösa uppkommen händelse eller kris,
- vid de första akuta åtgärderna inom krishantering för drabbade och anhöriga, för att senare kunna slussa hjälpbehövande till annan ordinarie stödverksamhet.

### Organisation och samverkan med andra

Socialchefen aktiverar POSOM efter beslut från krisledningsstaben och är operativt ansvarig för POSOM. Krisledningsstaben agerar även ledningsstab för POSOM. Socialchef är länk mellan krisledningsstaben och POSOM-gruppen.

### Trosa kommuns krisledningsorganisation



POSOM-guppen samverkar bland annat med andra kommunala verksamheter, Svenska kyrkan, Räddningstjänst, primärvården, Frivilliga Resursgruppen (FRG) samt Regionens psykiatriska katastrofledningsgrupp (PKL).

Utöver socialchefen består POSOM-gruppen av representanter från de kommunala verksamheterna vård- och omsorgskontoret, skolkontoret och socialkontoret. Varje representant i POSOM-gruppen ska till sitt förfogande ha minst två stödpersoner från sina verksamheter.

Vid en händelse som kräver att POSOM-aktiveras ska socialchefen delegera till en ställföreträdande som kan leda POSOM-gruppen när socialchefen inte är på plats. Socialchefen eller dess ställföreträdare kallar in personer efter behov och kompetens. Socialchefen ansvarar för POSOM-gruppens sammansättning.

POSOM-gruppen ska:

- ha förmåga att vara verksam med en startorganisation inom en timme och med erforderlig kapacitet inom två till tre timmar, detta gäller hela dygnet,
- initialt hantera de första akuta åtgärderna inom krishantering för drabbade och anhöriga, för att senare kunna slussa hjälpbehövande till annan ordinarie stödverksamhet,
- säkerställa psykiskt och socialt omhändertagande för olycksdrabbade och anhöriga,
- kunna upprätta info- och stödcentrum i samverkan med krisledningsstaben.

### Planering, utbildning och övning

POSOM-gruppen ska se till att:

- det finns uppdaterade och aktuella rutiner, telefonlistor samt att hjälpmedel och praktiska materiel finns på angiven plats,
- gruppmedlemmarna hålls uppdaterade och informerade om sitt uppdrag,
- gruppmedlemmarna får regelbunden och behovsstyrd utbildning och övning för sitt uppdrag under året,
- kontinuerliga kontakter finns med samverkande organ,
- möjlighet till avlastande samtal finns vid behov för gruppmedlemmarna,
- information om krisstöd finns på kommunens webbplats.