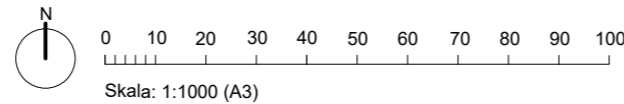
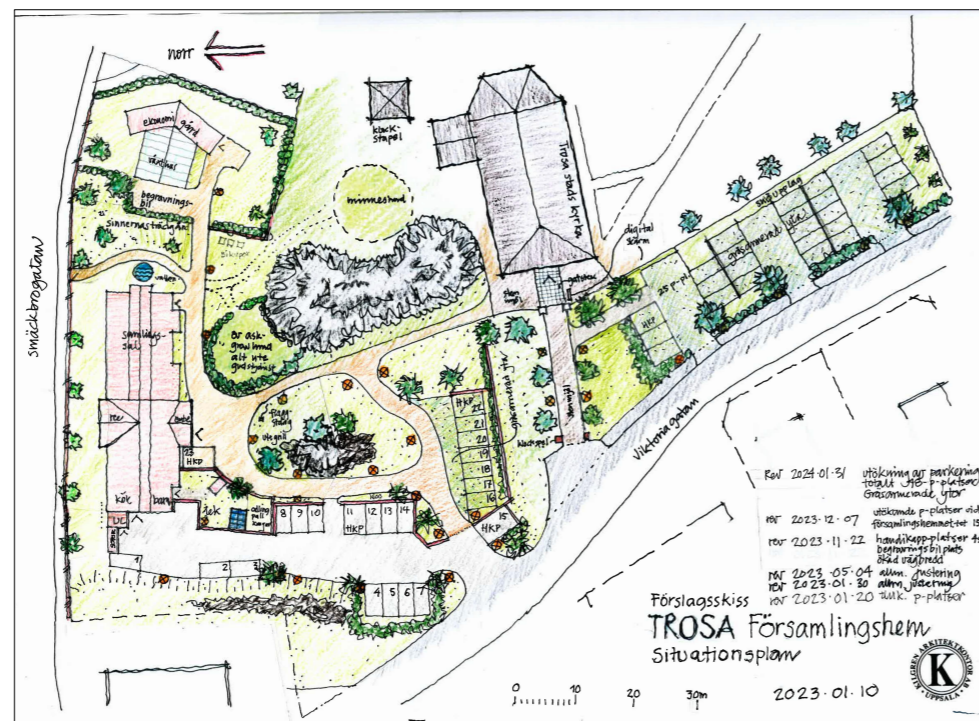


Beteckningsbeskrivning enligt HMK-Ka.
 Grundkartan upprättad genom revidering och komplettering av fotogrammetriskt framställd primärkarta, 2021-08-24.
 Fastighetsredovisningen hänför sig till 2021-08-23.

Koordinat- och projektionssystem: SWEREF 99 18 00.
 Koordinatssystem i höjd: RH 2000.



- Grundkartans beteckningar**
- - - - - Traktgräns
 - - - - - Fastighetsgräns
 - LOVÅSEN 3:1 Fastighetsbeteckning
 - ☒ Bostad, husliv/ takliv
 - ☒ Industri / samhällsfunktion
 - ☒ Komplementbyggnad, husliv/ takliv
 - ☒ Skärmtak, byggnadsliv stolpe eller liknande/ takliv
 - - - - - Körbana, GC-bana, ej kantsten/ kantsten
 - - - - - Staket eller plank/ Stödmur
 - - - - - Höjdkurva
 - - - - - Ägoslagsgräns
 - - - - - Vatten/ Dike
 - ☉ Belysningstolpe/ Elskåp
 - ☉ Lövsög/ Barnskog
 - - - - - Servitut, rättighet, gemensamhetsanläggning



ILLUSTRATIONPLAN med möjlig utformning (ej i skala)

PLANBESTÄMMELSER

Följande gäller inom områden med nedanstående beteckningar. Endast angiven användning och utformning är tillåten. Där beteckning saknas gäller bestämmelsen inom hela planområdet.

GRÄNSBETECKNINGAR

—•—•—•— Planområdesgräns

ANVÄNDNING AV MARK OCH VATTEN

Kvartersmark, 4 kap. 5 § 1 st 3 p.

P Parkering

EGENSKAPSBESTÄMMELSER FÖR KVARTERSMARK

Bebyggandets omfattning, 4 kap. 11 § 1 st 1 p.

••••• Marken får inte förses med byggnad

Skydd mot störningar, 4 kap. 12 § 1 st 1 p.

Dagvatten ska fördröjas och renas inom planområdet. Parkering ska anläggas på ett sätt så att infiltrering och kontinuerlig avrinning säkerställs.

ADMINISTRATIVA BESTÄMMELSER

Genomförandetid, 4 kap. 21 §

Genomförandetiden är 5 år från det att planen vunnit laga kraft

Ändrad lovplikt, 4 kap. 15 § 1 st 3 p.

Marklov krävs för trädfälltning

Parkeringar ska lokaliseras med ledning av illustrationsplanen

Upplysningar

Om fornynd eller fornlämning påträffas ska arbetet omedelbart avbrytas vad gäller fyndplatsen eller fornlämningen och dess närmaste omgivning. Anmälan ska omedelbart göras till Länsstyrelsen.

Vid markarbeten ska arborist eller motsvarande konsulteras för att säkerställa att inga skador sker på befintliga träd inom eller i anslutning till planområdet

Marktgårdar inom området kräver tillståndsprövning enligt kulturmiljölagen.

TILL DETALJPLANEN HÖR FÖLJANDE HANDLINGAR:

- Plan- och genomförandebeskrivning
- Plankarta med bestämmelser
- Illustrationsplan
- Fastighetsförteckning



SAMRÅDSHANDLING

Detaljplan för Del av Kyrkan 10 Trosa kommun

Upprättad i Juni 2024 genom UrbanWorks

Mats Gustafsson
Samhällsbyggnadschef

Linda Axelsson
Planchef

BESLUTSDATUM	INSTANS
Planuppdrag 2022-10-04	SBN
Samråd 2023-12-07	SBN
Granskning 2024-06-05	SBN
Godkännande	SBN
Antagande	KF
Laga kraft	
Plannr./diariennr. SBN2022/31	